

ROM LEBT!... UND WIR MITTENDRIN!

Eine Ausstellung des Römerkastells Saalburg in Kooperation mit den Reiss-Engelhorn-Museen Mannheim und Tricire

Als Sklave den Wein ausschenken, mit den römischen Soldaten marschieren oder als Medicus faule Zähne ziehen? Mischen Sie mit bei den Römern! Großformatige Ölgemälde überraschen mit erstaunlichen 3D-Effekten. Szenen aus dem Alltag, intim oder spektakulär, reizen die Besucher zum Eintauchen in die lebendige Welt der Römer. Sie werden damit vom bloßen Betrachter selbst zu einem Teil der Ausstellung. Originale römische Fundstücke und Nachbauten antiker Gegenstände werden zu jeder Szene gezeigt und in ihrem wirklichen Zusammenhang dargestellt. Wer genau hinschaut, entdeckt die ausgestellten Fundobjekte in den Bildern. Die Ausstellung bringt Sie ganz nah in authentische römische Umgebungen.

**Eine interaktive
Zeitreise zum
Mitmachen und
Fotografieren!**



ANFAHRT

Die Saalburg liegt an der B456 zwischen Bad Homburg und Usingen



ÖFFENTLICHE VERKEHRSMITTEL

Stadtbuslinie 5, Bad Homburg, Haltestelle Saalburg
Taubusbahn, Linie 15, Haltestelle Saalburg/Lochmühle
(ca. 2,5 km Wanderweg)
(Fahrplanauskunft unter www.rmv.de)

RÖMERKASTELL SAALBURG

Archäologischer Park
Am Römerkastell 1
61350 Bad Homburg v.d.H.
Tel: +49 (0) 6175/9374-0
Fax: +49 (0) 6175/9374-11
info@saalburgmuseum.de
www.saalburgmuseum.de



Organisation
der Vereinten Nationen
für Bildung, Wissenschaft
und Kultur



Grenzen des Römischen Reiches:
Obergermanisch-Raetischer Limes
Welterbe seit 2005

ÖFFNUNGSZEITEN SAALBURG

März bis Oktober täglich 9–18 Uhr
November bis Februar Di–So 9–16 Uhr (Mo geschlossen)
24. und 31. Dezember geschlossen
Letzter Einlass: Eine halbe Stunde vor Schließung

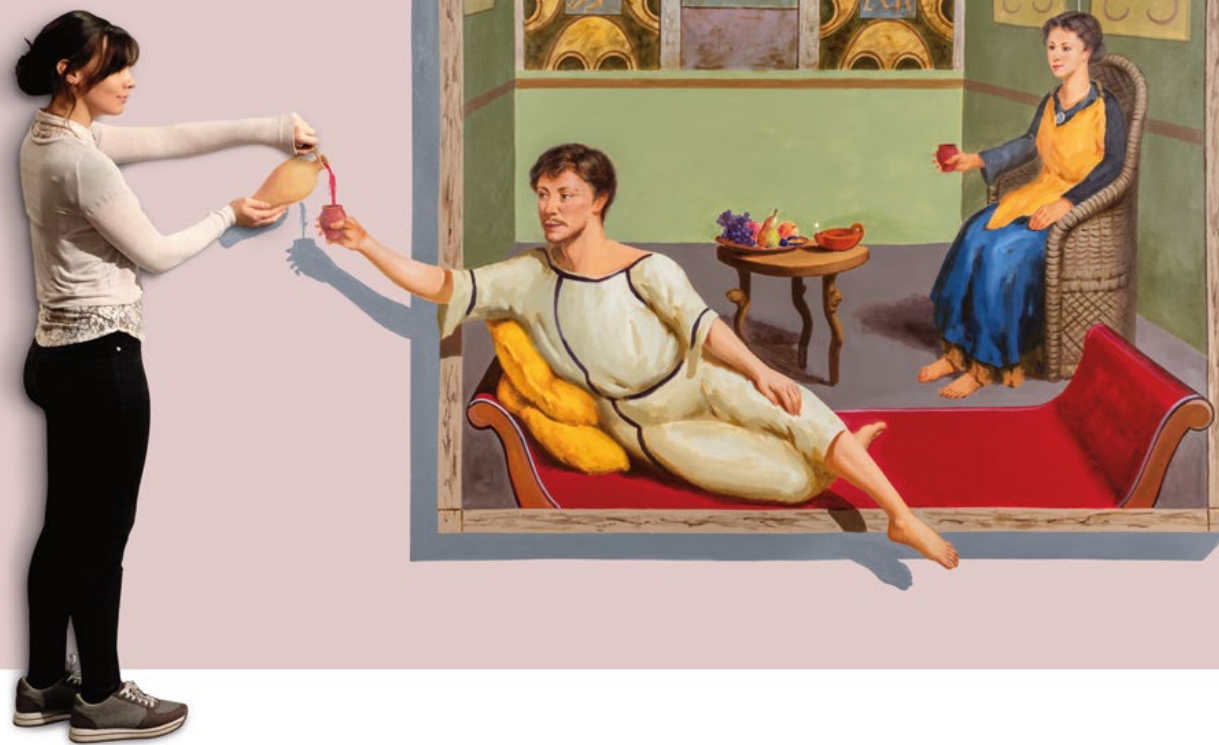
RÖMERKASTELL SAALBURG

SONDERAUSSTELLUNG
VOM 20. APRIL BIS 28. OKTOBER 2018

**ROM LEBT!... UND
WIR MITTENDRIN!**



S A A L B U R G



Man könnte fast glauben, wirklich im alten Rom zu sein.



Krug aus Terra Sigillata
Feine römische Keramik
mit Barbotineverzierung

Originale römische Fundstücke werden zu jeder Szene gezeigt.



Bronzenes Mundstück
einer römischen Trompete

SAALBURG

